



**АДМИНИСТРАЦИЯ КЛЕПИНИНСКОГО СЕЛЬСКОГО ПОСЕЛЕНИЯ  
КРАСНОГВАРДЕЙСКОГО РАЙОНА  
РЕСПУБЛИКИ КРЫМ**

**ПОСТАНОВЛЕНИЕ**

14 августа 2023 года

с. Клепинино

№ 106

Об утверждении схем размещения нестационарных торговых объектов на территории муниципального образования Клепининское сельское поселение Красногвардейского района Республики Крым

В соответствии с Федеральным законом от 06 октября 2003 года № 131-ФЗ «Об общих принципах организации местного самоуправления в Российской Федерации, Федеральным законом от 28 декабря 2009 года № 381-ФЗ «Об основах государственного регулирования торговой деятельности в Российской Федерации», Законом Республики Крым от 21.08.2014 № 54-ЗРК «Об основах местного самоуправления в Республике Крым», приказом Министерства промышленной политики Республики Крым от 18 мая 2021 г. № 2027, утвердившим Порядок разработки и утверждения органами местного самоуправления муниципальных образований Республики Крым схем размещения нестационарных торговых объектов (далее - Порядок), Постановлением Совета Министров Республики Крым от 23.08.2016 № 402 «Об утверждении Порядка размещения и функционирования нестационарных торговых объектов на территории муниципальных образований в Республике Крым», Уставом муниципального образования Клепининское сельское поселение Красногвардейского района Республики Крым, администрация Клепининского сельского поселения

**ПОСТАНОВЛЯЕТ:**

1. Утвердить Схемы размещения нестационарных торговых объектов на территории муниципального образования Клепининское сельское поселение Красногвардейского района Республики Крым (текстовую и графическую части согласно приложениям № 1 и № 2).

2. Утвердить зоны осуществления развозной торговли на территории Клепининского сельского поселения Красногвардейского района Республики Крым (приложение № 3).

3. Постановление от 22.11.2022 № 183 «Об утверждении схем размещения нестационарных торговых объектов на территории муниципального образования Клепининское сельское поселение Красногвардейского района Республики Крым»

считать утратившим силу.

4. Постановление вступает в силу с момента опубликования (обнародования) на официальной странице муниципального образования Красногвардейский район на портале Правительства Республики Крым [krgv.rk.gov.ru](http://krgv.rk.gov.ru) в разделе «Муниципальные образования района. Клепининское сельское поселение» и на стенде в здании администрации Клепининского сельского поселения Красногвардейского района Республики Крым по адресу: с. Клепинино, ул. Октябрьский массив, дом 16.

5. Контроль за исполнением настоящего постановления оставляю за собой.

Председатель Клепининского сельского совета-  
глава администрации Клепининского  
сельского поселения

И.И. Нестеренко

**Схема размещения нестационарных торговых объектов на территории  
муниципального образования Клепининское сельское поселение Красногвардейского  
района Республики Крым (текстовая часть)**

(утверждена Постановлением Администрации Клепининского сельского поселения

от № )

№ п/п	№ п/п в схеме	Место нахождения нестационарного торгового объекта	Специализация нестационарного торгового объекта	Тип торгового объекта	Количество нестационарных торговых объектов	Период функционирования нестационарного торгового объекта	Срок расположения нестационарного торгового объекта	Площадь нестационарного торгового объекта, м2	Порядок предоставления места для размещения	Вид собственности земельного участка, на котором располагается объект
1	1	с. Клепинино ул. Октябрьский массив, центральная площадь	Продовольственные товары, Сельскохозяйственная продукция, овощи, фрукты, бакалея, хлебобулочные изделия, не продовольственные товары	павильон	1	круглогодично	до 7 лет	7-20	По конкурсу (для субъектов малого и среднего предпринимательства, физических лиц применяющих специальный налоговый режим «Налог на профессиональный доход»)	муниципальная
2	3	с. Клепинино ул. Октябрьский массив, центральная площадь	Сельскохозяйственная продукция, не продовольственные товары	палатка	1	сезонно с 01.05. по 01.10.	до 7 лет	3-5	Без конкурса (для организаций АПК по реализации собственной продукции)	муниципальная
3	4	с. Клепинино ул. Октябрьский массив, центральная площадь	Продовольственные товары, Сельскохозяйственная продукция, овощи, фрукты, бакалея, хлебобулочные изделия, не продовольственные товары	павильон	1	круглогодично	до 7 лет	7-20	По конкурсу (для субъектов малого и среднего предпринимательства, физических лиц применяющих специальный налоговый режим «Налог на профессиональный доход»)	муниципальная
4	5	с. Клепинино ул. Октябрьский массив, центральная площадь	Сельскохозяйственная продукция, овощи, фрукты	палатка	1	сезонно с 01.05. по 01.09.	до 7 лет	3-5	Без конкурса (для организаций АПК по реализации собственной продукции)	муниципальная
5	7	с. Ястребовка,	Продовольственные товары, Сельскохозяйс	павильон	1	круглогодично	до 7 лет	7-20	По конкурсу (для субъектов малого и среднего	муниципальная

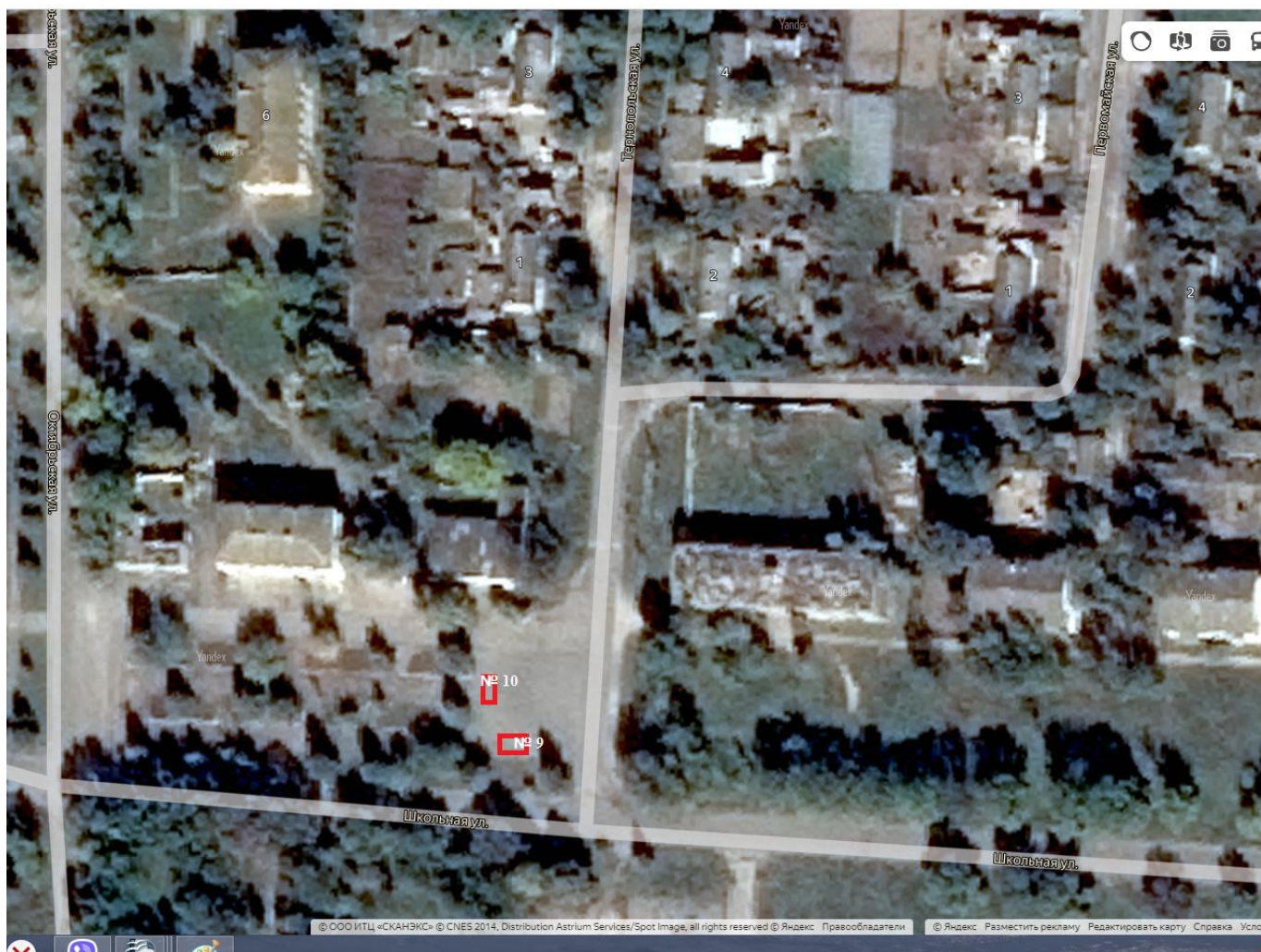
		ул. Юбилейная, площадь перед магазином	сельскохозяйственная продукция, овощи, фрукты, бакалея, хлебобулочные изделия, не продовольственные товары						предпринимательства, физических лиц применяющих специальный налоговый режим «Налог на профессиональный доход»)	
6	10	с. Карповка, центральная площадь	Сельскохозяйственная продукция, овощи, фрукты, бакалея, не продовольственные товары	палатка	1	круглогодично	до 7 лет	3-5	Без конкурса (для организаций АПК по реализации собственной продукции)	муниципальная

**Схемы размещения нестационарных торговых объектов на территории  
муниципального образования Клепининское сельское поселение Красногвардейского  
района Республики Крым (графическая часть)**  
(утверждена Постановлением Администрации Клепининского сельского поселения  
от \_\_\_\_\_ № \_\_\_\_\_)

*с. Клепинино, ул. Октябрьский массив, центральная площадь*



*с. Карповка, ул. Школьная, центральная площадь*



*с. Ястребовка, ул. Юбилейная, 14*



### Зоны осуществления развозной торговли на территории Клепининского сельского поселения Красногвардейского района Республики Крым (текстовая часть)

(утверждена Постановлением Администрации Клепининского сельского поселения  
от \_\_\_\_\_ № \_\_\_\_\_)

№ п / п в с х е м е	№ п / п в с х е м е	Местонахождение стационарного торгового объекта	Специализация стационарного торгового объекта	Тип торгового объекта	Количество стационарных торговых объектов	Период функционирования стационарного торгового объекта	Срок расположения стационарного торгового объекта	Площадь стационарного торгового объекта, м2	Порядок предоставления места для размещения	Вид собственности земельного участка, на котором располагается объект
1	2	с. Клепинино ул. Октябрьский массив, центральная площадь	Молочная, мясная, колбасная, рыбная продукция	Передвижное сооружение (тележка, автомашина, трейлер, киоск и др.)	1	круглогодично	до 7 лет	3-6	Без конкурса (для организаций АПК по реализации собственной продукции)	муниципальная
2	6	с. Клепинино ул. Октябрьский массив, центральная площадь	Продовольственные товары, сельскохозяйственная продукция, овощи, фрукты, бакалея, хлебобулочные изделия, не продовольственные товары	Передвижное сооружение (тележка, автомашина, трейлер, киоск и др.)	1	круглогодично	до 7 лет	7-20	По конкурсу (для субъектов малого и среднего предпринимательства, физических лиц применяющих специальный налоговый режим «Налог на профессиональный доход»)	муниципальная
3	8	с. Ястребовка, ул. Юбилейная, площадь перед магазином	Продовольственные товары, сельскохозяйственная продукция, овощи, фрукты, бакалея, хлебобулочные изделия, не продовольственные товары	Передвижное сооружение (тележка, автомашина, трейлер, киоск и др.)	1	круглогодично	до 7 лет	3-8	по конкурсу (для субъектов малого и среднего предпринимательства, физических лиц применяющих специальный налоговый режим «Налог на профессиональный доход»)	муниципальная
4	9	с. Карповка, центральная	Продовольственные товары, сельскохозяйственная продукция, овощи, фрукты, бакалея, хлебобулочные изделия, не продовольственные товары	Передвижное сооружение (тележка,	1	круглогодично	до 7 лет	3-8	по конкурсу (для субъектов малого и среднего предпринимательства,	муниципальная



		площадь	ная продукция, овощи, фрукты, бакалея, хлебобулочные изделия, не продовольственные товары	автомашина, трейлер, киоск и др.)				ства, физических лиц применяющих специальный налоговый режим «Налог на профессиональный доход»)	
--	--	---------	---	-----------------------------------	--	--	--	---	--